

Ficha Técnica 2024

FICHA TÉCNICA

Recinto

Fotografías

Dotación técnica

PLANOS

Patio de butacas

Varas de iluminación

Planta de escenario

Frontal escenario

Sección platea

ÍNDICE

TIPO DE RECINTO

Teatro cubierto

RELACIÓN PÚBLICO/ESCENA

Teatro con distribución de tipo "italiana"

DIRECCIÓN

C/ Hospital, 51
08001- Barcelona
Teléfono: 93 301 55 04

ACTIVIDADES

Teatro, teatro musical, danza, conciertos, eventos

COMENTARIOS SOBRE EL RECINTO

Construcción año 1863
Edificio de tres plantas

AFORO

Aforo 624 butacas

ACCESO CARGA

Camión de 12m de caja
Puerta de carga 4m
Comunicación directa al escenario
El acceso consiste en una plataforma
Practicable con rampa

DIMENSIONES DE LA SALA

Ancho: 15,70m
Fondo desde la boca: 19,2m
Altura máxima: 10,7m

NÚMERO DE ACCESOS A PLATEA

3 accesos a platea
2 accesos a anfiteatros

ALTURAS EN PISOS

Primer piso: 2,7m
Segundo piso: 5,44m



FICHA TÉCNICA. RECINTO

DIMENSIONES DEL ESCENARIO

MEDIDAS

Corbata: 7,98m
Boca: 7,98m
Hombro derecho: 3,08m
Hombro izquierdo: 3,08m
Foso de orquesta: 9m
Foso escénico: 1,41m
Contrafoso 1º: 8,35m

FONDO

Corbata: 1,6m
Desde boca: 8,4m
Hombro derecho: 8,4m
Hombro izquierdo: 8,4m
Foso de orquesta: 3,2m
Foso escénico: 8,4m
Contrafoso 1º: 6,06m

ALTURA

Boca: 7,3m
Escenario en peine: 12,2m
Peine a techo: máx: 3,68m
Mín: 2,98m
Escenario a platea: 1,18m
Foso de orquesta: 1,76
Foso escénico: 1,92
Contrafoso: 1,9m

Pendiente de escenario: 0%

PISO ESCENA

Tarima de pino Meli
Es posible clavar

CAMERINOS

PRIMERA PLANTA

3 camerinos de 2 personas con baño y ducha
1 camerino de 1 persona con baño y ducha
1 sala de sastrería y maquillaje con baño, lavadora y secadora

SEGUNDA PLANTA

2 camerinos de 1 persona con baño y ducha
1 camerino de 3 personas con baño y ducha

ACCESIBILIDAD

Accesos accesibles desde la calle a la butaca de platea
Reserva de asientos para personas con movilidad reducida y acompañante
Audiodescripción
Bucle magnético
Servicios adaptados
Funciones accesibles

VARIOS

Bar
Venta anticipada en la taquilla, la web del teatro y puntos de venta oficiales
Timbre de avisos por megafonía

CLIMATIZACIÓN

Renovación de aire
Calefacción
Refrigeración

FICHA TÉCNICA. RECINTO

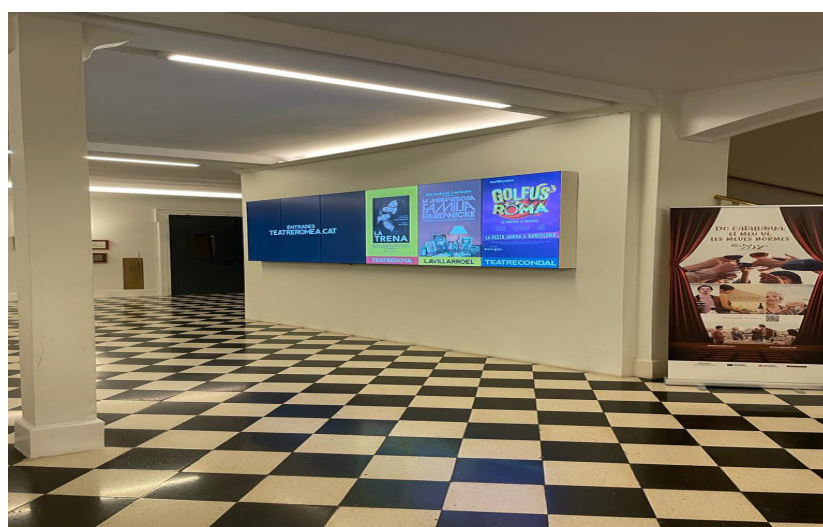


FACHADA



ENTRADA TEATRO

FICHA TÉCNICA. FOTOGRAFÍAS



VESTÍBULO PRINCIPAL

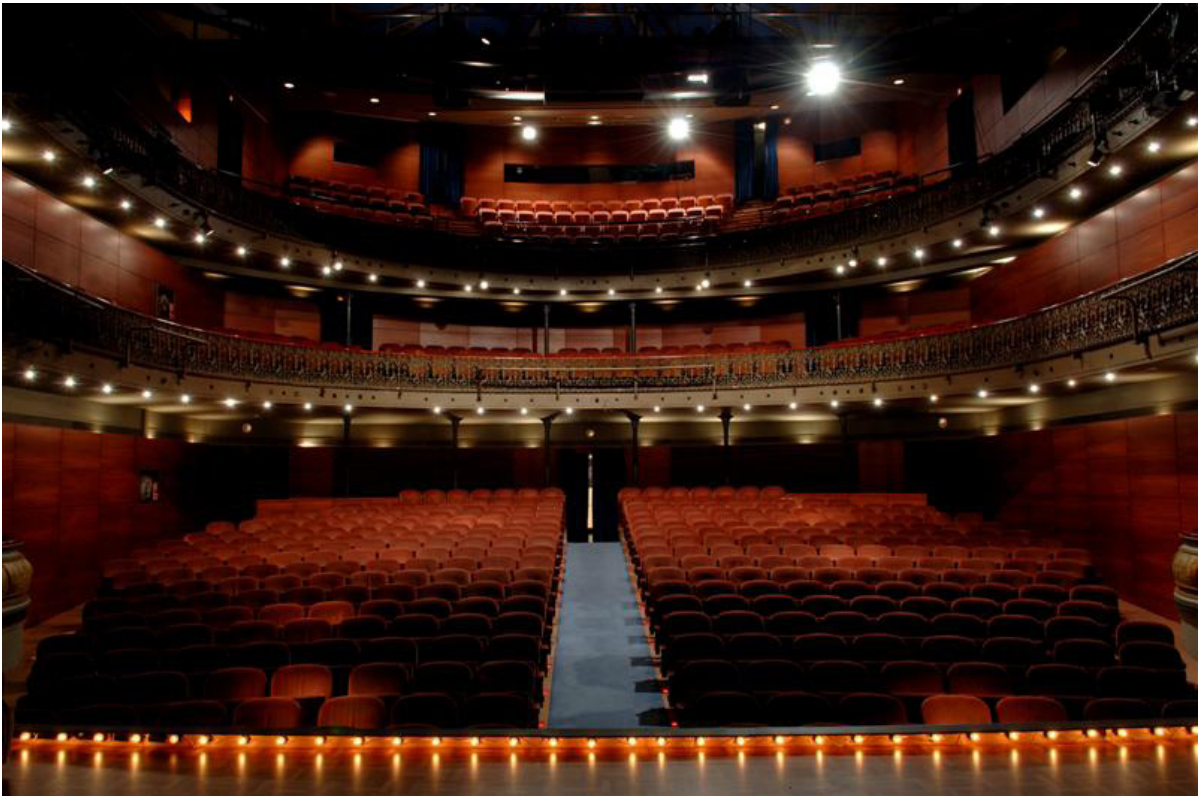
FICHA TÉCNICA. FOTOGRAFÍAS



VESTÍBULO SUPERIOR

FICHA TÉCNICA. FOTOGRAFÍAS

TEATRE **ROMEA**
DIRECCIÓN JOSEP MARÍA POU



PLATEA

FICHA TÉCNICA. FOTOGRAFÍAS

TEATRE **ROMEA**
DIRECCIÓ JOSEP MARIA POLI



EL BAR DEL TEATRO

FICHA TÉCNICA. FOTOGRAFÍAS

PUNTOS DE CONTROL

1 de regiduría en el hombro derecho
1 de iluminación y audio en la cabina del fondo del 2º piso

PEINE

Material: tarima de madera
Dimensiones: 12,35m x 7,95m
Hay una antigua chácena de madera debajo del peine

TELONES

Cortafuegos (metálico, 2 hojas, guillotina)
1 telón de guillotina + bambalina

CÁMARA ESCÉNICA

10 patas de 2,5m x 9m de color negro
5 bambalinas de 11m x 3m de color negro
2 telones de fondo de 10m x 9m de color negro

POTENCIAS

Potencia total instalada 250Kw
Potencia auxiliar instalada: 105Kw

BARRAS ELECTRIFICADAS

6 barras motorizadas (2 motores por barra)
18 circuitos (potencia 2000W por barra)
Nº total de circuitos en el escenario: 326
Nº total de circuitos en la sala: 162
Nº total de circuitos de 5Kw en el escenario: 10 (3 en cada lado y 3 en el foso)

PUENTE DE SALA

30 circuitos
Distancia desde escenario: 8,4m
Altura desde escenario: 7,64m

EQUIPOS DE ILUMINACIÓN

REGULACIÓN Y CONTROL

Patch en lado derecho, nº de circuitos: 488
Señal digital: DMX 512
Mesa de control: LT Hydra II 3000 S24
Luz de sala controlada desde control de iluminación

PROYECTORES DE ILUMINACIÓN

24 Prolights FRESNEL Led, 260W FC & TW, 15°45°
24 Martin ELP proyector PAR 280W Led con Zoom
06 Prolights Recorte LED, 273W CT PLUS 15°30°
18 Prolights Recorte LED, 273W CT PLUS 25°50°
12 recortes ETC 25°/50° 750

60 canales dimmer TINAHO AT 2000
1 racks de 6 canales Compulite de 5Kw

EQUIPOS DE SONIDO

ELEMENTOS DE CONTROL

1 Mesa MIDAS M32 R

ALTAVOCES

PA 4 cajas EAW JF260
1 cluster EAW JF260
2 Front Fill EAW JF80
2 SUB EAW 850
4 monitores escenario EAW JF260
2 monitores fondo sala EAW JF100
2 monitores sala EAW JF100

PATCH DE AUDIO

Instalación entre escenario y cabina
1 cajetín en el escenario: 24 canales + 8 retornos

SISTEMA DE MEGAFONÍA

Estación central: recepción
Localización de los altavoces: vestíbulo y bar

SISTEMA DE INTERCOMUNICACIÓN

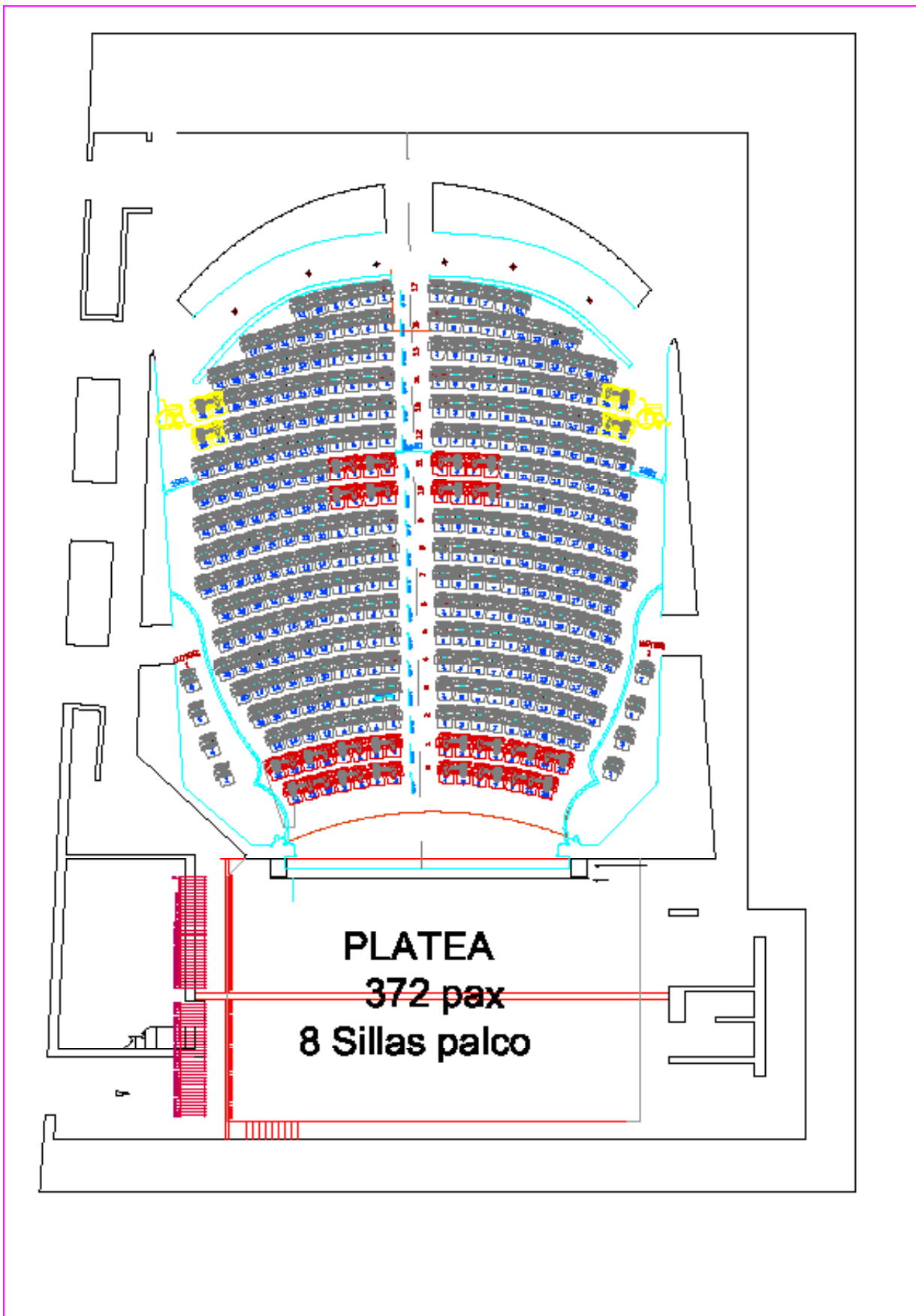
Estación madre en la cabina
Nº de estaciones de intercomunicación: 4

VIDEO

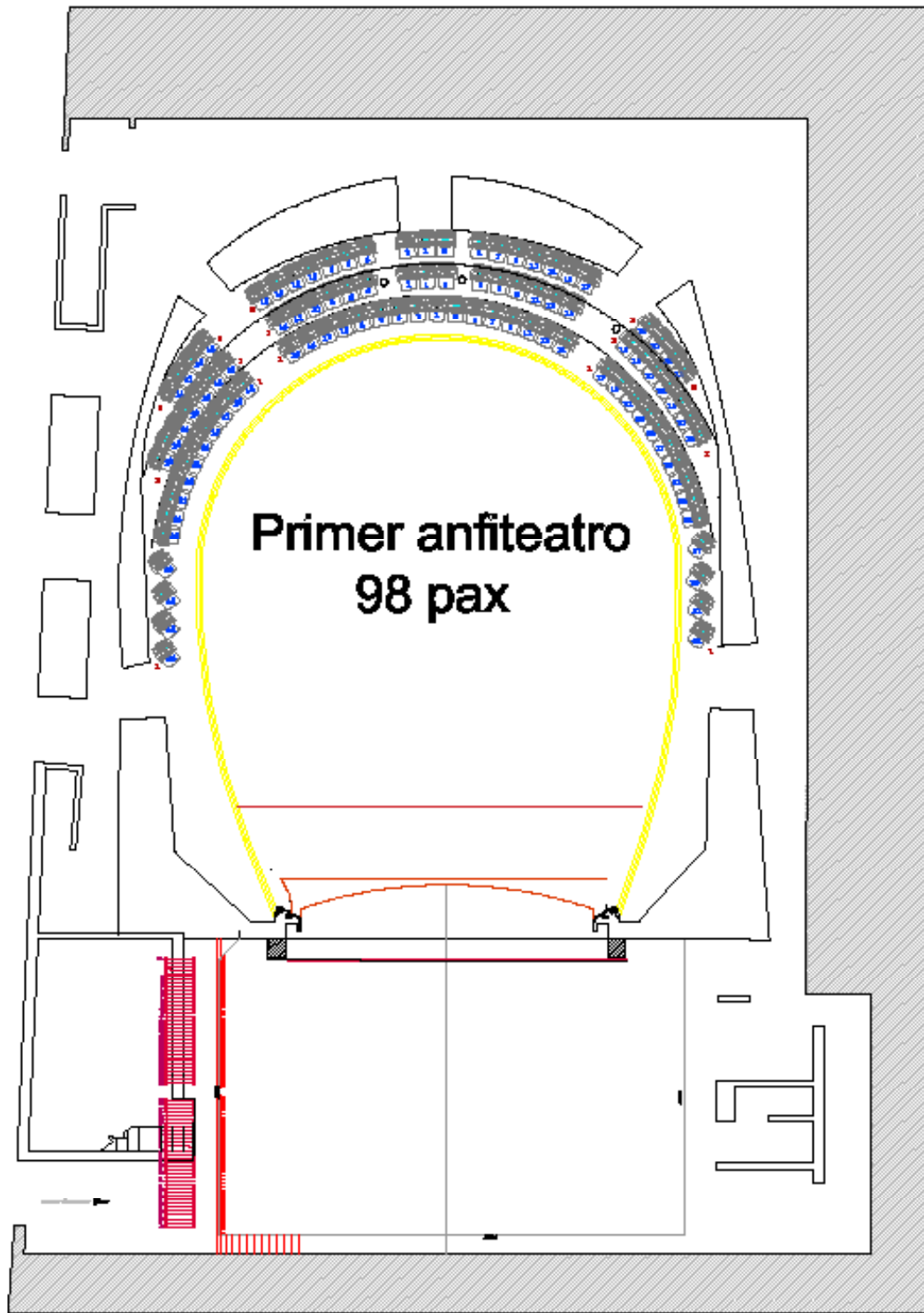
1 proyector de video
1 sistema completo de video digital con tres cámaras para realizar streaming
1 sistema completo de audiodescripción y subtitulación para las funciones accesibles

La disponibilidad de la dotación técnica está sujeta a la programación de los espectáculos en curso.

FICHA TÉCNICA. DOTACIÓN TÉCNICA

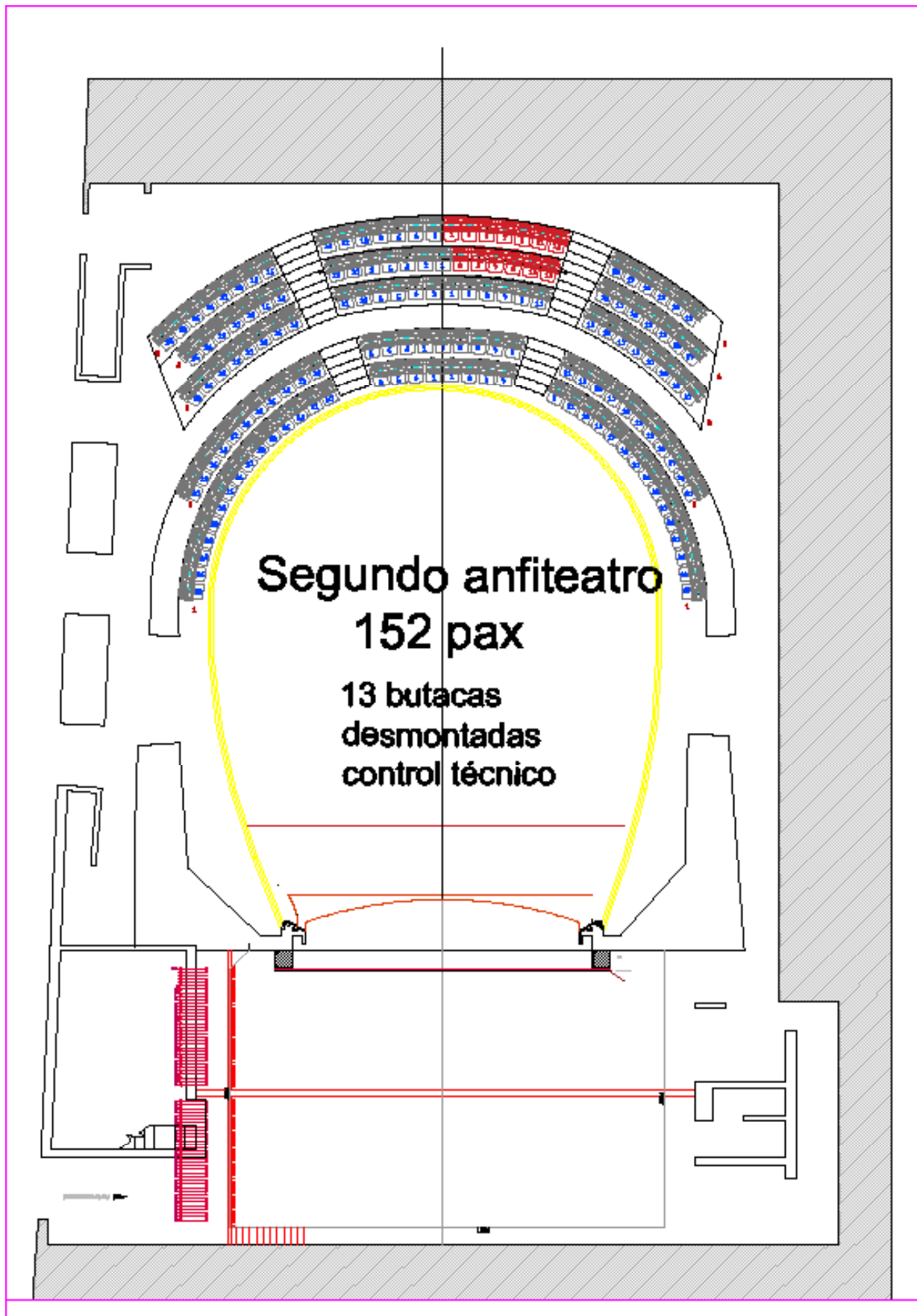


PLANOS. PLATEA BUTACAS

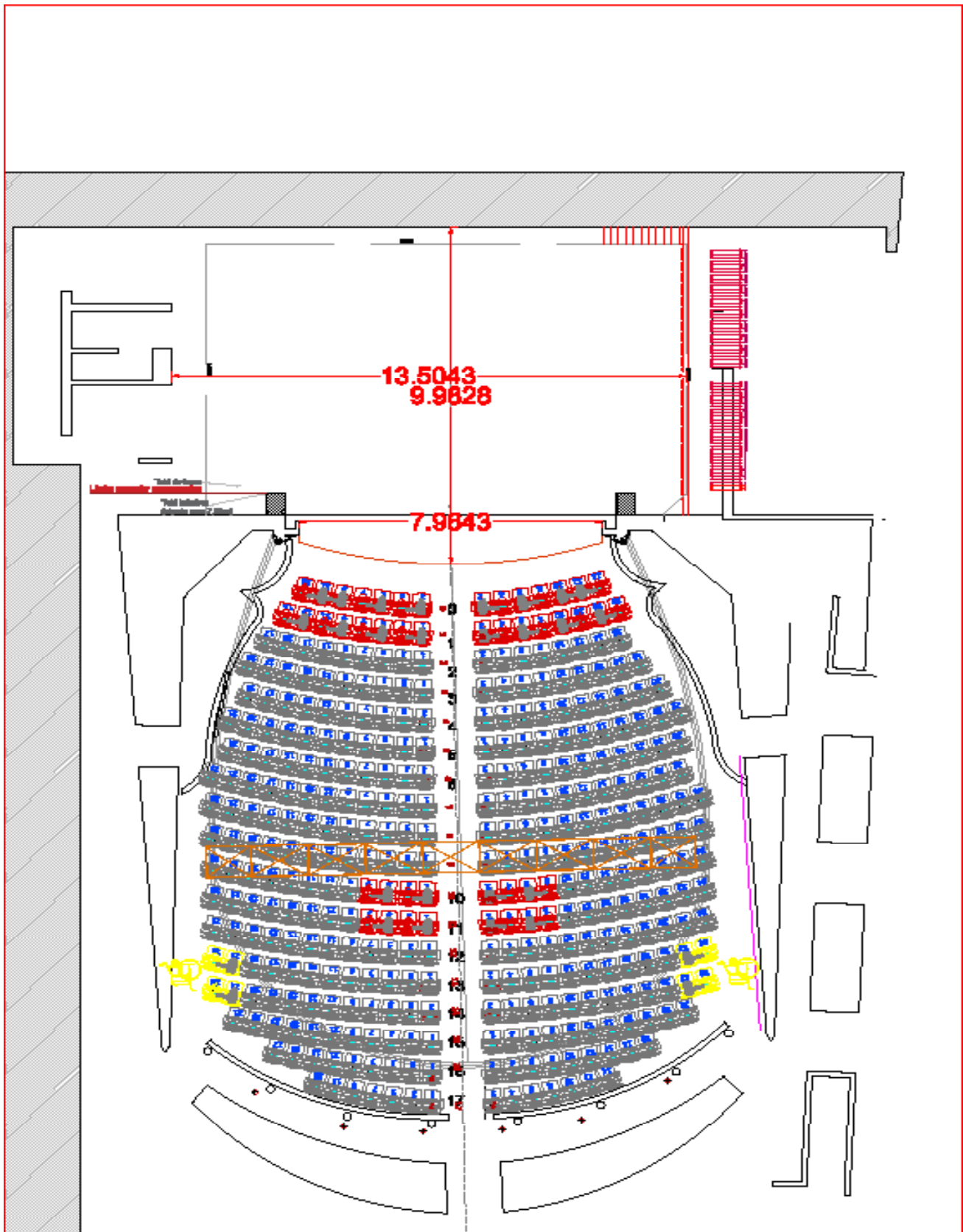


PLANOS. PRIMER ANFITEATRO BUTACAS

TEATRE **ROMEA**
DIRECCIÓ JOSEP MARIA POLI



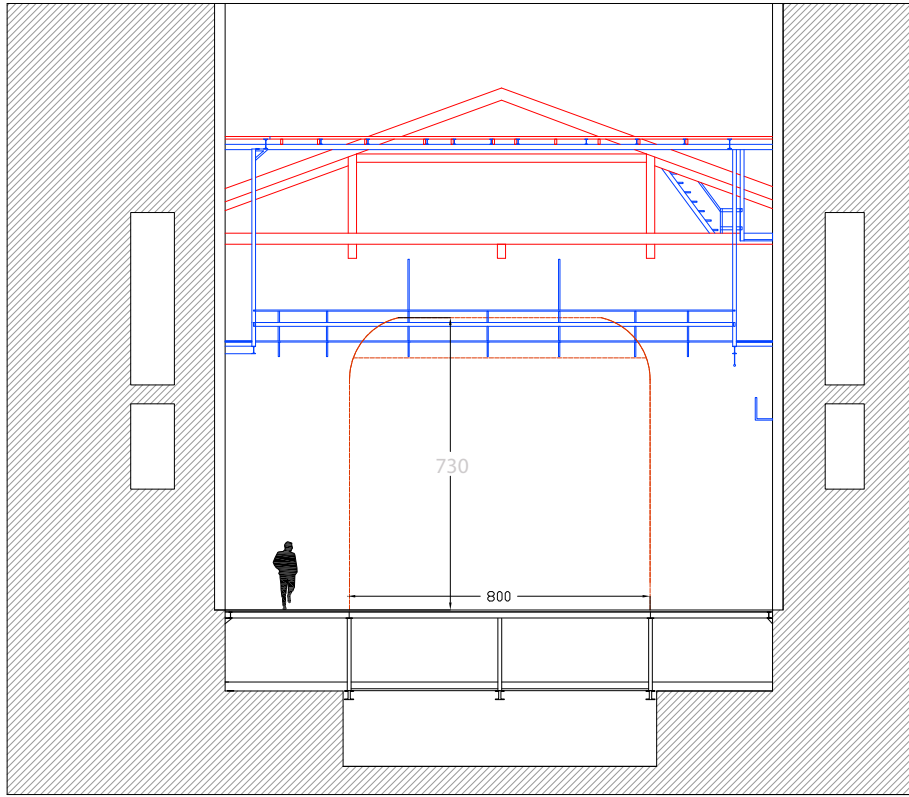
PLANOS. SEGUNDO ANFITEATRO BUTACAS



1/200

PLANOS. PLANTA ESCENARIO

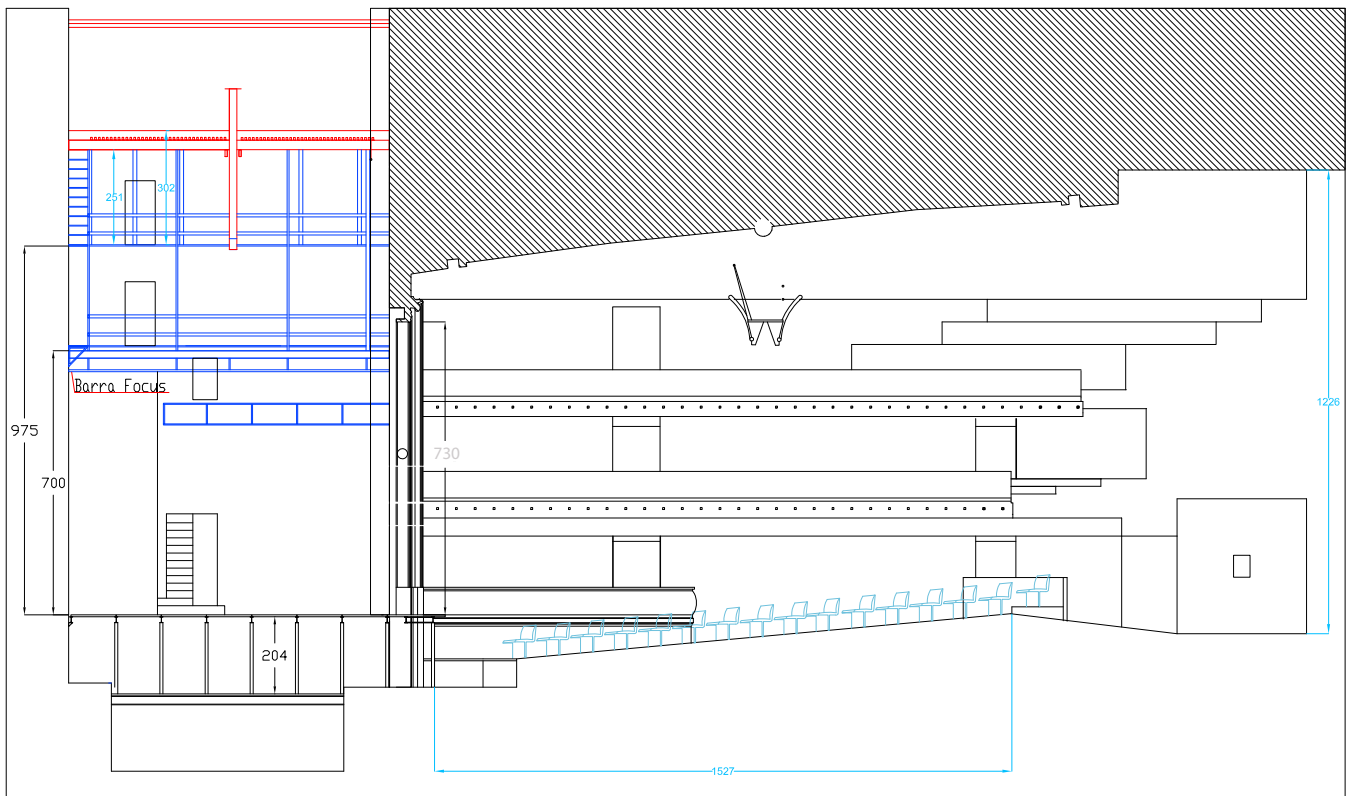
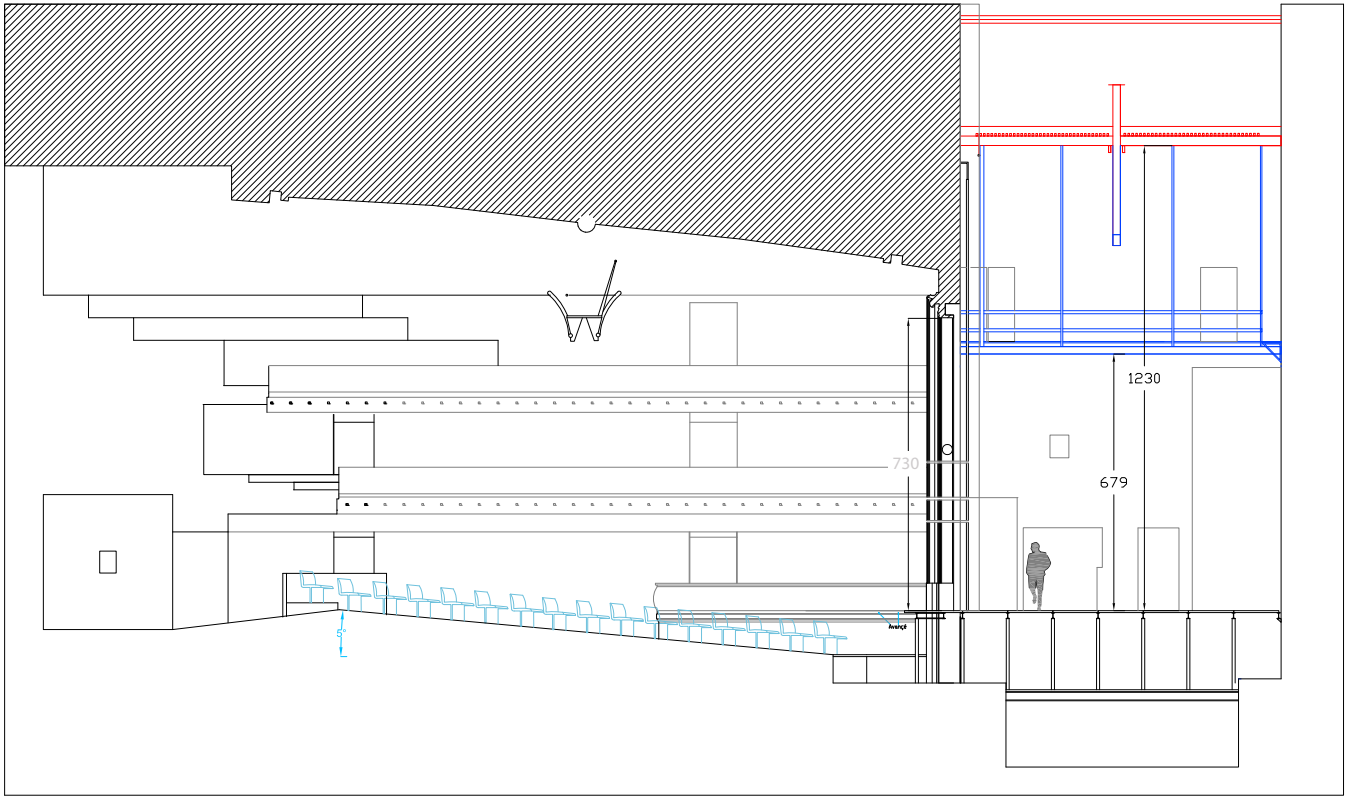
TEATRE **ROMEA**
DIRECCIÓ JOSEP MARIA POLI



1/200

PLANOS. FRONTAL ESCENARIO

TEATRE ROMEA
DIRECCIÓ JOSEP MARIA POLI



PLANOS. SECCIÓN PLATEA

1/200

TEATRE **ROMEA**

DIRECCIÓ JOSEP MARIA POLI